

# Stahltür dw 42-2 „Teckentrup“

wahlweise mit Verglasung, wahlweise mit Oberblende



## Textbeispiel

Je nach Bedarf zusammenstellen und ausschreiben.  
Die entsprechenden Angaben bitte den untenstehenden Technischen Daten entnehmen.  
Stand 01.07.2013

Position	Stückzahl	Gegenstand	Einzelpreis €	Gesamtpreis €
		dw 42-2-Stahltür. Zweiflügeliges Türelement. Gangflügel DIN rechts. Türblatt 42 mm dick, 3-seitig gefälzt. Eckzarge 2,0 mm dick mit 3-seitiger Dichtung. Flächenbündiges Türblatt ohne Bandprägung. Türblatt und Zarge verzinkt und pulverbeschichtet grundiert, Grauweiß ähnlich RAL 9002. Gangflügel mit Einsteckwechschelschloss, pz-gelocht. FS-Rundgriff-Drückergarnitur schwarz (Kunststoff). Drücker festdrehbar gelagert mit Buntbart-Einsatz und 1 Bb-Schlüssel. Standflügel mit verdecktem Türkantriegel. 4 Konstruktionsbänder mit Kugellager. Je Flügel 1 Sicherungszapfen. Fabrikat „Teckentrup“ oder vergleichbar.		



## Technische Daten

<b>Produkt:</b>	dw 42-2-Tür „Teckentrup“ Wärmedämmwert geprüft nach EN ISO 12567-1: U <sub>D</sub> = 2,0 W/m <sup>2</sup> K		
<b>Einbau in:</b>	<ul style="list-style-type: none"> <li>• Mauerwerk</li> <li>• Beton</li> <li>• Porenbeton</li> <li>• Leichtbauwand</li> </ul>		
<b>Größenbereich:</b>	Breite:	1500 – 2500 mm	
	Höhe:	1750 – 2500 mm	
<b>Anschlagart:</b>	Gangflügel DIN rechts oder DIN links		
<b>Türblatt:</b>	doppelwandig, 3-seitig gefälzt,	<b>Dünnfalz</b>	
	Türblattdicke:	42 mm	
	Blechdicke:	1,0 oder 1,5 mm	
	Sicherungszapfen:	1	
	Isolierung:	Mineralwolle	
<b>Zarge:</b>	Eckzarge 2,0 mm dick mit 3-seitiger Dichtung und unterem Bodenwinkel. 3 angeschweißte Mauer-Dübelanker je Seite		
	<b>Sonderausstattung:</b>	Block-, Gegen- oder Umfassungszarge	
<b>Oberfläche:</b>	Türblatt/Zarge verzinkt und pulverbeschichtet grundiert, Grauweiß ähnlich RAL 9002		
<b>Bänder und Schließmittel:</b>	• 2 Konstruktionsbänder mit Kugellager je Flügel		
<b>Beschläge:</b>	Gangflügel: <ul style="list-style-type: none"> <li>• Einsteckschloss mit Wechsel, pz-gelocht</li> <li>• FS-Rundgriff-Drückergarnitur schwarz (Kunststoff). Drücker festdrehbar gelagert mit Buntbart-Einsatz und 1 Bb-Schlüssel</li> </ul> Standflügel: <ul style="list-style-type: none"> <li>• Mit verdecktem Türkantriegel, Verriegelung nach oben und unten</li> </ul>		
<b>Verglasung:</b>	<b>Normverglasung:</b> Drahtglas- oder Drahtornamentglas mit LM-Verglasungsrahmen, <ul style="list-style-type: none"> <li>• Typ A = 545 x 345 mm</li> <li>• Typ B = 230 x 1360 mm</li> </ul> max. Scheibenmaß bis 0,5 m <sup>2</sup> .  <b>Sonderverglasung:</b> <ul style="list-style-type: none"> <li>• Rautenverglasung,</li> <li>• Rundverglasung (Gummiklemmprofil, Stahlring, Edelstahl-Ring)</li> <li>• Lichtausschnitt nach Wahl mit LM-Verglasungsrahmen, max. Scheibenmaß bis 1,5 m<sup>2</sup>.</li> </ul> Glas: <ul style="list-style-type: none"> <li>• Verbundsicherheitsglas 6 mm</li> <li>• Acrylglas 6 mm</li> <li>• ISO-Glas VSG/VSG 16 mm</li> <li>• ISO-Glas Drahtgl./VSG 16 mm</li> </ul>		

### Sonderausstattungen:

- Drückergarnituren/Wechselgarnituren:
  - Kunststoff
  - Leichtmetall
  - Edelstahl
  - mit Kurzschild oder Rosette (verschiedene Fabrikate) mit feststehendem Knopf außen
- vorbereitet für Rosettenbeschlag
- Schösser
  - Profilzylinder 30,5 + 30,5 mm
  - Panikschösser
- Obentürschließer DIN EN 1154
- Federband
- Bodendichtung
- Rechteckige Verglasung (Sondergröße)
- Rundverglasung max. Ø 600 mm mit Gummi-Klemmprofil
- Alu-Lüftungsgitter
- Stahl-Trafogitter
- Oberblende
- Oberblende mit Verglasung oder Trafogitter
- Alu-Regenleiste

	Bestellmaße/ Baurichtmaße Breite x Höhe	lichte Durchgangsmaße (Eckzarge) Breite x Höhe
<b>Normgrößen:</b>	1500 x 2000 2125 1750 x 2000 2000 x 2000 2125	1430 x 1965 2090 1680 x 1965 1930 x 1965 2090
<b>Sondergrößen:</b> von 1500 x 1750 mm bis 2500 x 2500 mm	2500 2125 x 2125 2250 x 2250 2500 x 2500	2465 2055 x 2090 2180 x 2215 2430 x 2465

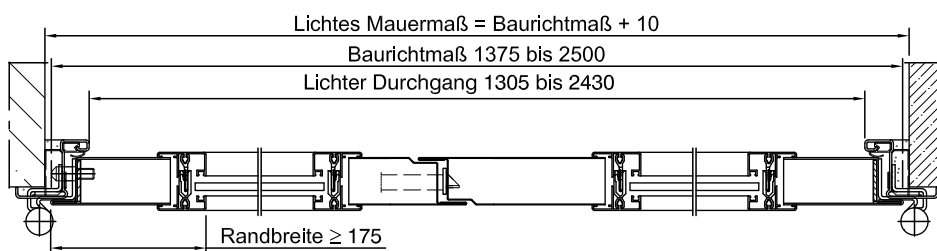
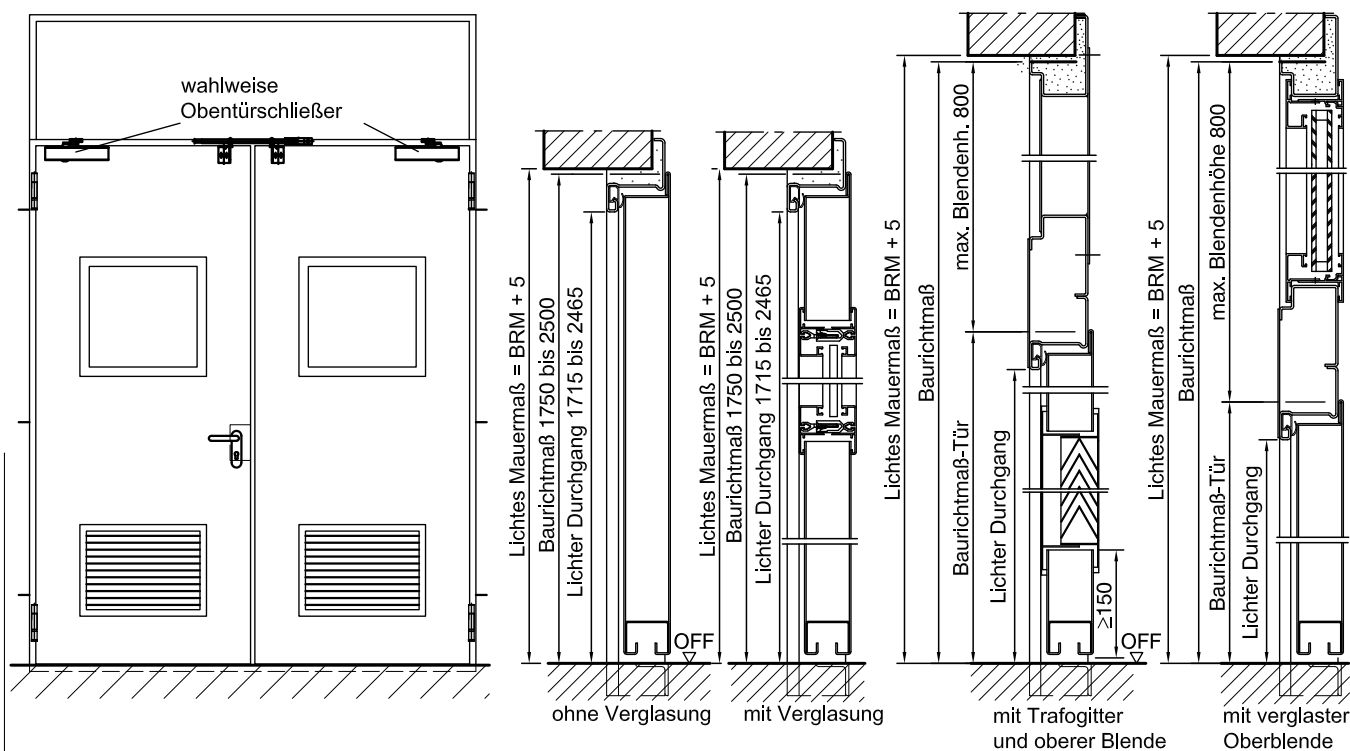
### Weitere Qualifikationen (Sonderausführung):



- ♦ Schalldämmend nach DIN EN 20140/717 Teil 1  
**Rw 40dB** mit unterem Anschlag  
**Rw 35dB** mit absenkbarer Bodendichtung  
**Rw 35dB** mit Schleifdichtung

# Stahltür dw 42-2 „Teckentrup“

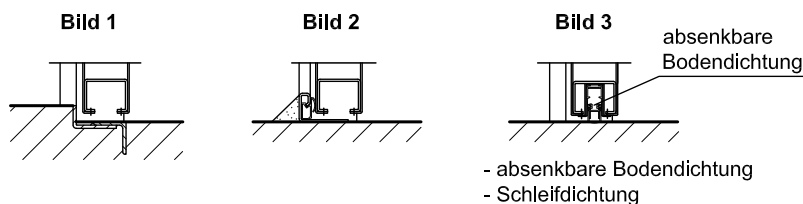
wahlweise mit Verglasung, wahlweise mit Oberblende



Darstellung Gangflg. DIN links  
Gangflg. DIN rechts spiegelbildlich

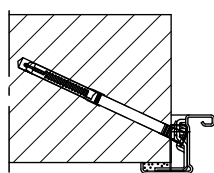
## Bodenanschlüsse

- Bild 1: mit unterem Anschlag
- Bild 2: mit unterem Anschlag/Dichtung
- Bild 3: mit unterer Bodendichtung



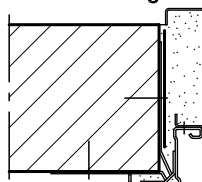
## Einbau in Mauerwerk-/Betonwänden

### Sichtmauerwerksmontage



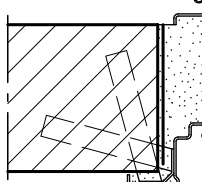
(Eckzarge)

### Dübelmontage



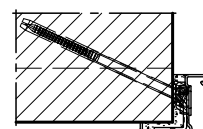
(Eckzarge mit Gegenzarge)

### Mauerankermontage

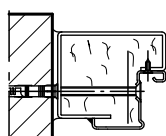


(Umfassungszarge)

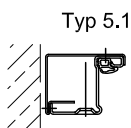
### Einbau in Porenbeton



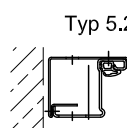
(wahl. Eckzarge)



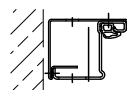
Blockzarge Typ 1.1



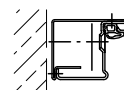
Blockzarge Typ 5



Typ 5.1



Typ 5.2



Typ 5.3

Varianten Typ 5.1 und Typ 5.3 mit Senkschraubenbefestigung  
Variante Typ 5.2 mit Schraubenbefestigung und Abdeckkappe