

Feuerbeständige Stahltür T 90-1-FSA „Teckentrup 62“

wahlweise mit Verglasung



Textbeispiel

Je nach Bedarf zusammenstellen und ausschreiben.
Die entsprechenden Angaben bitte den untenstehenden Technischen Daten entnehmen.
Stand 01.07.2013

Position	Stückzahl	Gegenstand	Einzelpreis €	Gesamtpreis €
		T 90-1-FSA Stahl-Feuerschutztür geprüft nach EN 1634-1 (DIN 4102). Einflügeliges Türelement. Anschlagart DIN rechts. Türblatt 62 mm dick, 3-seitig gefälzt. Eckzarge 1,5 mm dick mit 3-seitiger Dichtung und unterem Bodenwinkel. Türblatt und Zarge verzinkt und grundiert, Grauweiß ähnlich RAL 9002. Einsteckschloss mit Wechsel pz-gelocht nach DIN 18250. FS-Rundgriff-Drückergarnitur schwarz (Kunststoff). Drücker festdrehbar gelagert mit Buntbart-Einsatz und 1 Bb-Schlüssel. 2 Konstruktionsbänder mit Kugellager, 1 Obentürschließer, 3 Sicherungszapfen. Fabrikat „Teckentrup 62 oder vergleichbar.		



Auch in
EDELSTAHL
erhältlich

Technische Daten

Bauaufsichtliche

Zulassung: Z-6.20-1965 geprüft nach **EN 1634-1** (DIN 4102) für den Einbau in innere Wände
Wärmedurchgangskoeffizient nach EN ISO 12567-1 (ohne Verglasung) $U_D = 1,6 \text{ W/m}^2\text{K}$

Einbau in:

- Mauerwerk mind. 175 mm
- Beton mind. 140 mm
- Leichtbauständerwand * mind. 84 mm
- Porenbeton
 - nach DIN 4165 mind. 175 mm
 - bei bewehrten mind. 175 mm
- bekleidete Stahl- u. Holzstützen F 90

* Montagewände F 90 nach DIN 4102 Teil 4 od. nach allg. bauaufs. Prüfzeugnis. Zugelassene Wände siehe Register Einbau-Details.

Zugelassener Größenbereich: Breite: 625 – 1500 mm
Höhe: 1750 – 3000 mm

Anschlagart: DIN rechts oder DIN links

Türblatt: Doppelwandig 3-seitig gefälzt **Dünnfalz**
Türblattstärke: 62 mm
Blechdicke: 0,75 mm (Standard) 1,0 mm oder 1,5 mm
Sicherungszapfen: 3
Isolierung: Mineralfaserplatte

Zarge: Eckzarge 1,5 mm dick mit 3-seitig umlaufender Dichtung und unterem Bodenwinkel.
Befestigung der Zarge durch Schraubmontage.
Anzahl 3 Stück je Seite.
Sonderausstattung: Blockzarge und Gegen- oder Umfassungszarge

Oberfläche: Türblatt/Zarge verzinkt und grundiert, Grauweiß ähnlich RAL 9002

Bänder und

Schließmittel:

- 1 Federband und 1 Konstruktionsband mit Kugellager oder
- 2 Konstruktionsbänder mit Kugellager und 1 Obentürschließer

Beschläge:

- Einsteckschloss mit Wechsel pz-gelocht nach DIN 18250
- FS-Rundgriff-Drückergarnitur schwarz (Kunststoff). Drücker festdrehbar gelagert mit Buntbart-Einsatz und 1 Bb-Schlüssel

Verglasung: Brandschutzglas „Promaglas 90“, 37 mm dick mit Alu-Glashalteleisten. Max. Scheibenmaß 898 x 1662 mm. Rundverglasung Ø 300, 400, 500 mit Stahlglashalteleiste verzinkt und grundiert, Grauweiß ähnlich RAL 9002.
Sonderausstattung: Rundverglasungs-Halteleisten aus Edelstahl
Rechteckvergl.-Halteleisten Alu in Edelstahloptik

Sonderaus-

stattungen:

- Drückergarnituren/Wechselgarnituren:
 - Kunststoff
 - Leichtmetall
 - Edelstahl
 - mit Kurzschild oder Rosette (verschiedene Fabrikate)
- vorgerichtet für Rosettenbeschlag
- Schlösser
 - Profilzylinder 40,5 + 40,5 mm
 - Panikschlösser
 - Blockschloss (muss gestellt werden)
- Obentürschließer DIN EN 1154
 - Kopfmontage
 - mit Gleitschiene
 - mit Feststellung
 - mit Rauchmelder
 - ITS 96 (verdeckt)
- Panikschlösser
- Gesichertes Treibriegelschloss
- Elektrischer Türöffner
- Verschlusskontrolle (Riegelkontakt) eingebaut
- Öffnungsmelder (Reedkontakt) eingebaut
- Drehtürantriebe
- Feststellanlagen
- Bodendichtungen nachrüstbar

Normgrößen:

Bestellmaße/ Baurichtmaße Breite x Höhe	Lichte Durchgangsmaße (Eckzarge) Breite x Höhe
750 x 2000	666 x 1958
2125	2083
875 x 1875	791 x 1833
2000	1958
2125	2083
1000 x 2000	916 x 1958
2125	2083
1125 x 2000	1041 x 1958
2125	2083
(Sondergrößen: von 625 x 1750 bis 1500 x 3000)	1166 x 1958
2125	2083
2250	2208

Weitere Qualifikationen (Sonderausführung):



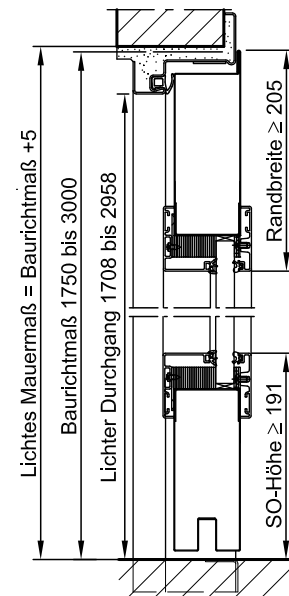
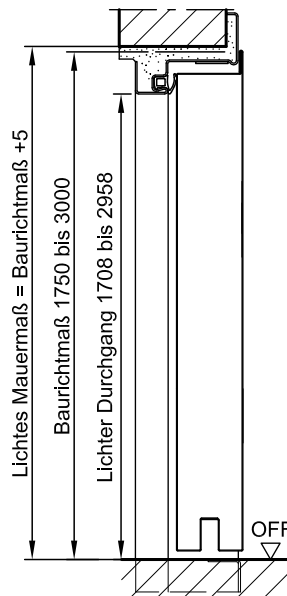
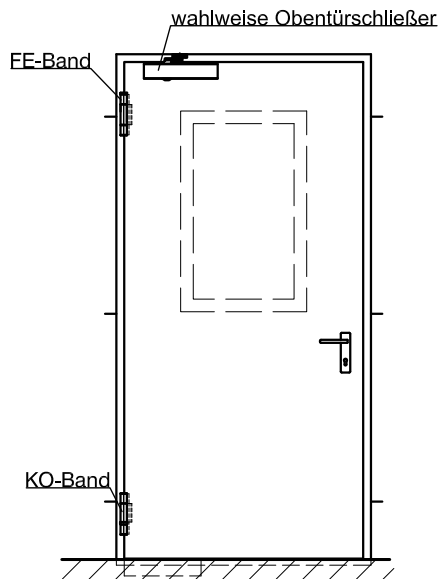
♦ **Rauchdicht** nach DIN 18095 mit OTS für Massiv- und Leichtbauständerwände



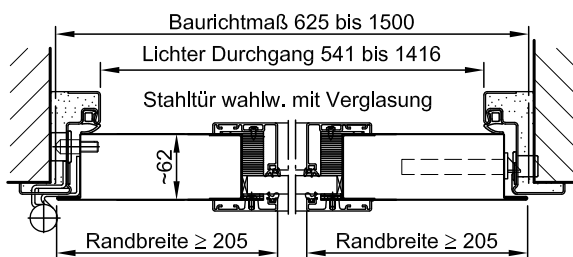
♦ **Einbruchhemmend** nach DIN ENV 1627 – **WK 2, WK 3, WK 4**

Feuerbeständige Stahltür T 90-1-FSA „Teckentrup 62“

wahlweise mit Verglasung



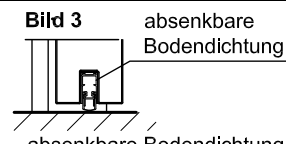
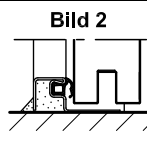
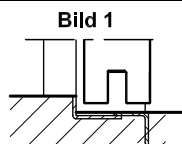
mit durchgehender Verglasung und Alu-Glshalteleiste



Darstellung DIN links; DIN rechts spiegelbildlich

Bodenanschlüsse

Bild 1: mit unterem Anschlag
Bild 2: mit unterem Anschlag/Dichtung
Bild 3: mit unterer Bodendichtung (Rauchschutztür mit OTS)

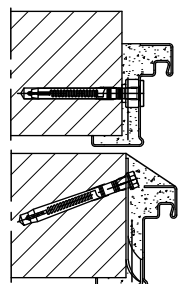
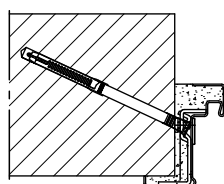


absenkbare Bodendichtung
- absenkbare Bodendichtung; - Schleifdichtung

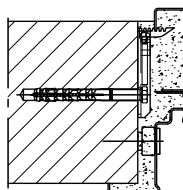
Einbau in Mauerwerk-/Betonwänden

Betonwände ≥ 140 mm
Mauerwerkswände ≥ 175 mm

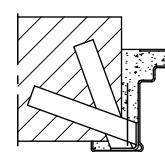
Dübelmontage



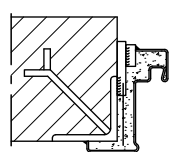
Dübelmontage - Umfassungszarge und Gegenzarge



Ankermontage



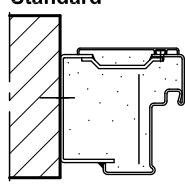
Anschweißmontage



Einbau mit Blockzarge

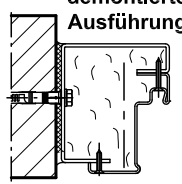
Stumpfer Einbau zwischen Betonwänden ≥ 140 mm
Mauerwerkswände ≥ 175 mm

Standard



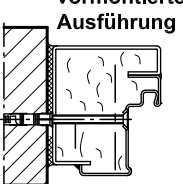
Blockzarge Typ 1.1

demonitierte Ausführung

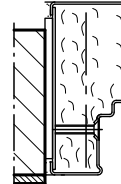


Blockzarge Typ 2.1

vormontierte Ausführung



Blockzarge Typ 3

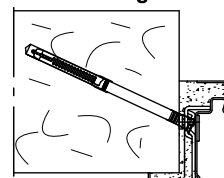


Blockzarge Typ 4.1

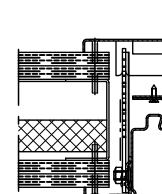
Einbau in Porenbetonwänden

Aus Porenbetonblock- bzw. Plansteinen nach DIN 4165 Festigkeitsklasse 4, Wanddicke mind. 175 mm, oder aus bewehrten Porenbetonplatten Festigkeitsklasse 4, Wanddicke mind. 175 mm.

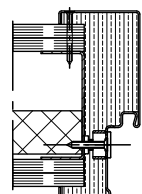
Dübelmontage



Montagewände (F90) / Montage-Brandwände (F90) nach allgemeinem bauaufsichtlichem Prüfzeugnis. Zugelassene Wände siehe Register Einbau-Details.



Eckzarge mit Gegenzarge



Umfassungszarge